

## ESHA KSK 35A

Artikelnummer: 240602



### Algemeen

ESHA KSK 35A is een zelfklevende dampremmende laag met een ongekend hoge  $\mu$ D-waarde van 1500 m. Dat maakt het product uitstekend geschikt voor toepassing op locaties waar hoge eisen worden gesteld met betrekking tot dampdichtheid. Tot dergelijke locaties behoren bijvoorbeeld zwembaden, melkfabrieken, slachterijen, etc. Vanwege de optimale mechanische sterkte, die wordt bereikt door de solide glasweefsel inlage met aluminium folie en de zelfklevende onderzijde, kan deze rol probleemloos worden gekleefd op bijvoorbeeld staaldaken. (mandragend) Vervolgens kan de isolatie op de ESHA KSK 35A worden geplakt. De isolatie kan mechanisch bevestigd worden of met heet bitumen geplakt (beton m.n.) of met PUR-schuimlijm (alleen op beton)



Foto: KSK 35A

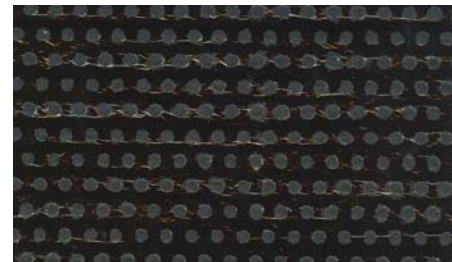


Foto: Close-up bovenzijde

### Toepassingen

Dampremmende laag voor dakbedekkingconstructies waar een hoge dampdiffusieweerstand wordt verlangd. In het bijzonder geschikt voor toepassing op geprofileerde stalen dakplaten.

### Certificaten

FM approved ID.nr:3017648, CE-0958, BDA approved production.

### Verwerking

Conform plaatselijke regels en regelgeving.  
KSK producten dienen verwerkt te worden bij temperaturen boven 10°C, ook moet de buitentemperatuur boven 10°C zijn.

### Levering

#### Aflevering

ESHA KSK 35A dakrollen worden verticaal geleverd per 20 stuks. Op europallets, in plastic krimphoes.

#### Opslag en transport

ESHA KSK 35A moet koel en verticaal opgeslagen worden op een droge en vlakke ondergrond. Tijdens de opslag moet direct zonlicht vermeden worden. KSK producten moeten opgeslagen worden bij temperaturen boven 10°C, ook moet de buitentemperatuur boven 10°C zijn. Houdbaar tot 6 maanden na vermelde productiedatum

#### Product identificatie

Informatie op de rol: ESHA KSK 35A  
Artikelnummer, rollengte  
Productie datum, plaats, shift, jaar



0958

**ESHA Waterproofing B.V., Hoendiep 316, NL-9744 TC Groningen,  
The Netherlands**

06

0958 – CPD – DK013

**Product specificaties****EN 13970**

<b>01 Uiterlijk bovenzijde</b>	verwijderbare PET-folie op de overlap+ macro geperforeerde folie afgestrooid met zand
<b>02 Uiterlijk onderzijde</b>	verwijderbare PP folie

<b>03 Product specificaties</b>	Methode	Eenheid	Eis	Tolerantie
Massa per rol	EN 1849-1	kg	36,0	Indicatieve waarde
Lengte	EN 1848-1	m	7,5	- 0
Breedte	EN 1848-1	m	1	- 0
Dikte effectief	EN 1849-1	mm	4,2	+/- 0,2
Overlapbreedte		mm	80 mm	+/- 5 mm
Totale massa m <sup>2</sup>	EN 1849-1	kg/m <sup>2</sup>	4,8	Indicatieve waarde
Massa inlage	EN 29073-1	g/m <sup>2</sup>	200+43,5	Indicatieve waarde
Brandgevaarlijkheid	ENV 1187	-	n.a.	-
Brandklasse	EN 13501-1	-	Class F	-
Waterdichtheid	EN 1928(B)	10 kPa	≥ 200 kPa	-
Dampweerstand	EN 1931	Sd (m)	1500	- 0
Treksterkte in lengterichting	EN 12311-1	N/50mm	1250	+/- 20%
Treksterkte in breedterichting	EN 12311-1	N/50mm	1250	+/- 20%
Rek in lengterichting	EN 12311-1	%	2	- 0%
Rek in breedterichting	EN 12311-1	%	2	- 0%
Dimensionele stabiliteit	EN 1107-1	%	0,1	+ 0%
Worteldoorgroei	prEN13948	-	n.a.	-
Weerstand tegen statische belasting	EN 12730	kg	NPD	- 0
Weerstand tegen dynamische belasting	EN 12691	ø mm	20	- 0
Nageldoorscheursterkte lengte en breedte	EN 12310-1	N	400	- 0
Pelsterkte	EN 12316-1	N/50mm	NPD	- 0
Afschuifsterkte	EN 12317-1	N/50mm	NPD	- 0
Lage temperatuur flexibiliteit	EN 1109	°C	-10	+ 0°C
- na thermische veroudering (12 weken 70°C)	EN 1296 + 1109	°C	NPD	+ 0°C
Vloeiweerstand	EN 1110	°C	90	- 0°C
- na thermische veroudering (12 weken 70°C)	EN 1296+1110	°C	NPD	- 0°C