



Cosmofin WW

Artikelnummer: 5801004UK

Productomschrijving

Cosmofin WW is een meerlaagse met polyester versterkte, flexibele PVC dakbaan voor looppadtoepassing, gebaseerd op polyvinylchloride (P-PVC).

Afmetingen

Dikte: 1,5 mm (incl. profiel)

Breedte: 1,06 m

Rollengte: 15 m

Kleuren

Bovenzijde: antraciet

Onderzijde: zwart/antraciet (ongedefinieerd)

Toepassingen

Cosmofin WW is een weersbestendig PVC dakbaan met een grof, anti-slip haringpatroon. Cosmofin WW is bedoeld voor gebruik met Cosmofin FG/FB dakbanen. Het markeert veilige toegangroutes en is beveiligd tegen mechanische schade in gebieden waar veel gelopen wordt.

Leveringscondities

Leveringsvorm

De dakbanen worden geleverd als rollen die geplaatst zijn op houten pallets en bedekt zijn met een wit dekzeil.

Opslag en transport

Cosmofin WW moet horizontaal opgeslagen worden en beschermd worden tegen mechanische beschadiging en direct zonlicht, regen en sneeuw.

Cosmofin WW moet in overdekte transportmiddelen vervoerd worden en opgeslagen worden in de originele, gesloten verpakking.

De aanbevolen opslagtemperatuur is tussen 0 en 30 graden Celcius.

Productidentificatie

Er is een label op elke rol en op elk dekzeil, met alle noodzakelijke informatie over het product en de productienummers.

Voordelen

- Lichtgewicht oplossing
- Anti-slip
- Lassen met hete lucht
- Resistent tegen veroudering en alle gebruikelijke invloeden van de omgeving
- Hoge waarde voor treksterkte
- Hoge waarde voor dimensionele stabiliteit
- Duurzaam
- Recyclebaar

01-02-2017 Dit productblad is met de grootste zorg samengesteld. Wij aanvaarden echter geen aansprakelijkheid voor schade, van welke aard ook, welke door het gebruik van deze gegevens of het desbetreffende product zou ontstaan.



Cosmofin WW

Artikelnummer: 5801004UK

Details bij toepassing

Stof en vuil dat op de overlapgebieden geblazen wordt kan het lassen bemoeilijken. Bij veel wind kan besloten worden te wachten tot de weersomstandigheden verbeteren. Vuile overlappen moeten schoongemaakt worden. Dakbanen die langer dan 7 dagen blootgesteld staan, moeten met Icopal PVC Cleaner schoongemaakt worden voor het lassen. Als deze Cleaner gebruikt is, wacht dan met verdergaan tot het droog is.

Plaats de Cosmofin WW dakrol en snijd het materiaal in stukken van maximaal 3 meter lang. Plaats de stukken met minimaal 25 mm ruimte tussen het naastgelegen stuk voor waterafvoer. Snijd de Walkway zodat een gat van minimaal 100 mm gemaakt wordt boven de naden. Dit zorgt voor toegang tot de naden, omdat het vastmaken van de Walkway aan de dakbaan permanent is. Las alle vier de kanten van de Walkway met een geautomatiseerde lasser op de dakbaan. Normaal gesproken worden dezelfde snelheid en temperatuurinstellingen gebruikt voor deze procedure als voor het lassen van dakbaan op dakbaan. Een lastest wordt altijd aanbevolen, voor het lassen op de aangebrachte dakbaan. Een handlasapparaat kan gebruikt worden, maar hierbij neemt de productiviteit wel af. Hoeken kunnen afgerond worden voor een mooier esthetisch resultaat.

Voor overige details wordt verwezen naar de VEKUDAK vakrichtlijn

Chemische weerstand

Cosmofin WW dakrollen moeten niet in direct contact komen met:

- Bitumen, olie, benzine of teer (gebruik een chemische scheidingslaag om contact met bitumen te voorkomen)
- EPS isolatieplaten (gebruik een chemische scheidingslaag)

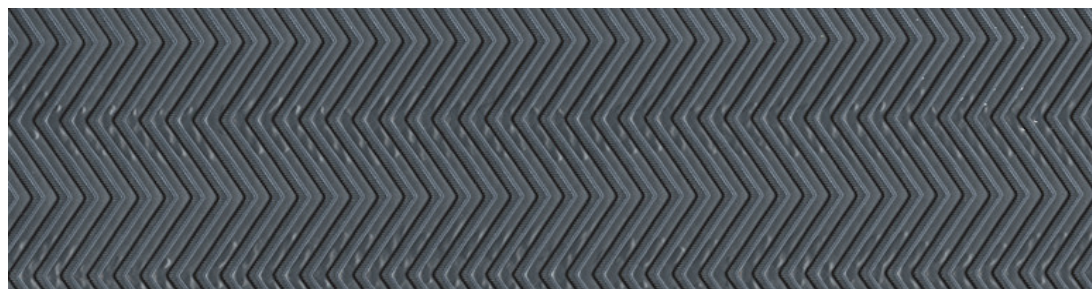
In het geval van overige chemische stoffen: Raadpleeg de chemische bestendigheidslijst

Cosmofin WW

Artikelnummer: 5801004UK

Technische productgegevens

Karakteristiek	Waarde	Tolerantie	Testmethode
Zichtbare fouten	geslaagd	-	EN 1850-2
Lengte	15 m	-0/+5 %	EN 1848-2
Breedte	1,06 m	-0,5/+1 %	EN 1848-2
Rechtheid	≤ 30 mm	-	EN 1848-2
Vlakheid	≤ 10 mm	-	EN 1848-2
Massa per eenheid	2,55 kg/m ²	-5/+10 %	EN 1849-2
Dikte per eenheid	≥ 1,5 mm	-5/+10 %	EN 1849-2
Brandclassificatie	Klasse E	-	EN 13501-1
Waterdichtheid	geslaagd	-	EN 1928 (B)
Blootstelling aan UV, verhoogde temperatuur en water (5000 uren)	geslaagd	-	EN 1297
Waterdampdoorlatendheid	20.000	± 30 %	EN 1931



01-02-2017 Dit productblad is met de grootste zorg samengesteld. Wij aanvaarden echter geen aansprakelijkheid voor schade, van welke aard ook, welke door het gebruik van deze gegevens of het desbetreffende product zou ontstaan.